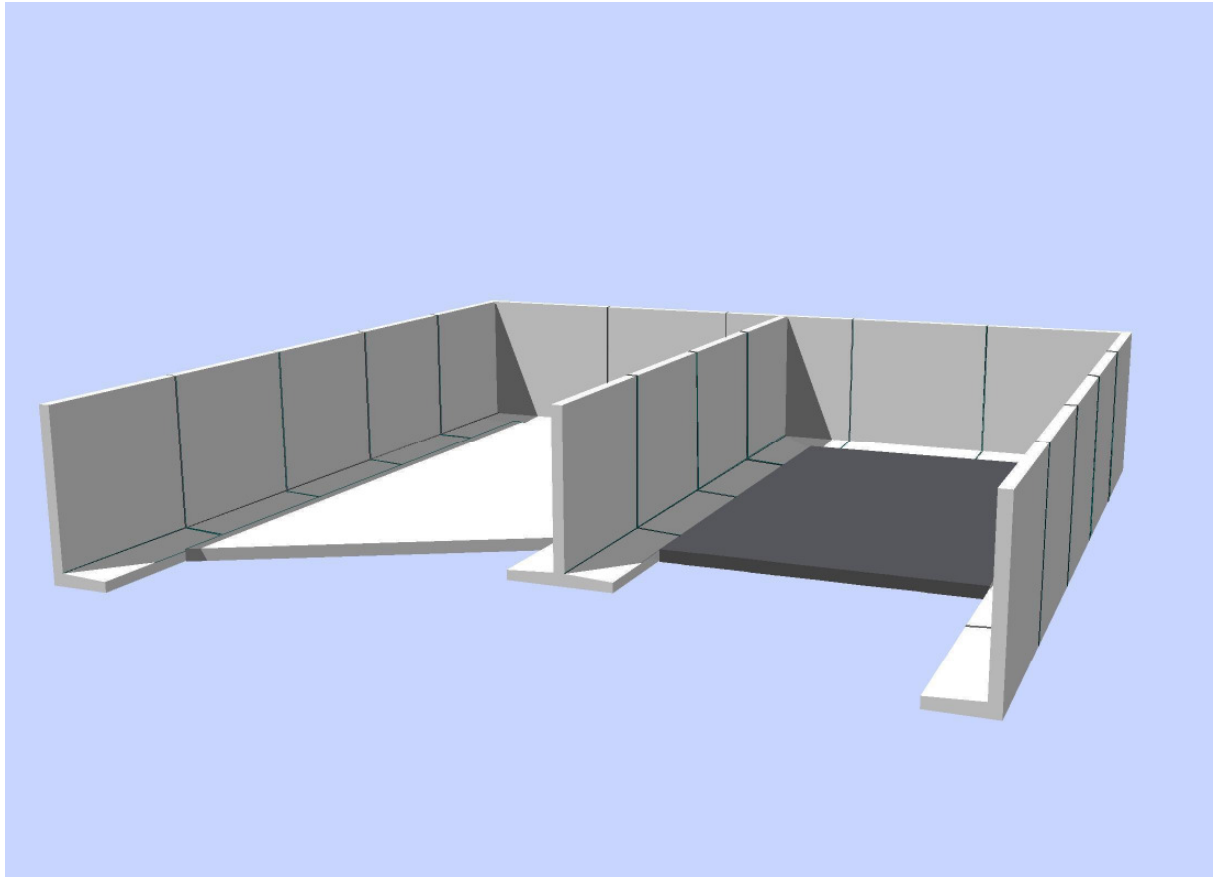

BWE-Stellwandelemente

**BWE
BAU**



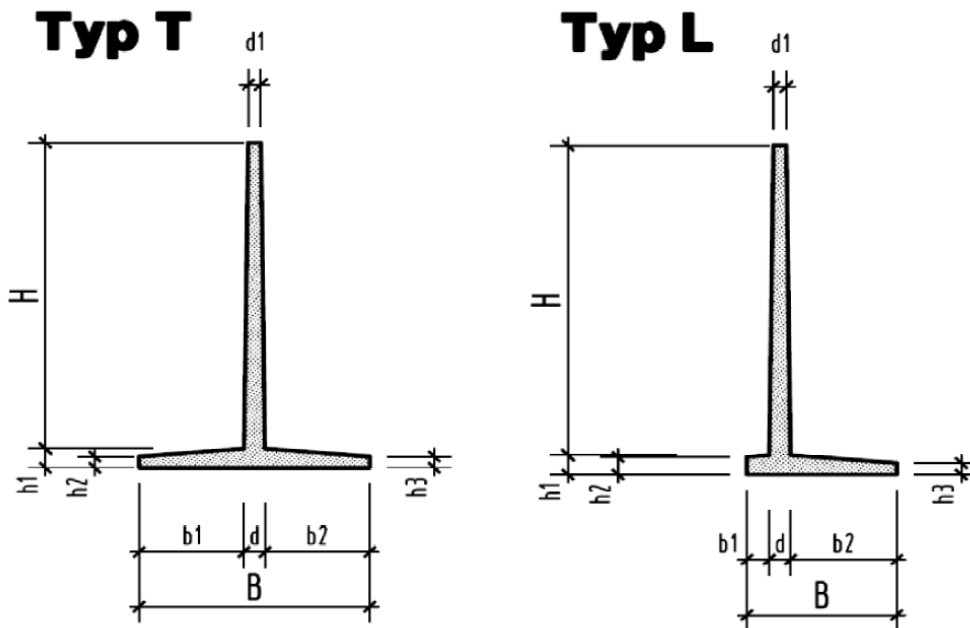
- T- und L-Elemente lieferbar
- Serienmäßige Nutzhöhen von 200 bis 300cm
- Bauteillängen von 110 bis 300cm
- Achslasten bis 8 to. möglich
- Universell einsetzbar
- Lieferung überwiegend aus Lagerbestand
- Auf Wunsch mit Montageleistung

BWE-BAU
Fertigteilwerk GmbH
Postfach 1260
26002 Oldenburg

Tel. +49 441 6804-0
Fax +49 441 6804-120
E-mail : info@bwe-bau.de

BWE-Stellwandelemente

BWE-Standardwandelemente



Stellwand Typ T

Typ	H [m]	h1 [cm]	h2 [cm]	h3 [cm]	B [m]	b1 [m]	b2 [m]	d [cm]	d1 [cm]	G [t/m]
T200	2,00	25	21,1	21,1	1,45	0,60	0,60	25	20	1,97
T250	2,50	25	20,2	20,2	1,75	0,75	0,75	25	18,8	2,37
T300	3,00	25	19,2	19,2	2,05	0,90	0,90	25	17,5	2,74
T350	3,50	25	17,9	17,9	2,45	1,10	1,10	25	16,3	3,14
T400	4,00	25	16,9	16,9	2,75	1,25	1,25	25	15	3,47

Stellwand Typ L

Typ	H [m]	h1 [cm]	h2 [cm]	h3 [cm]	B [m]	b1 [m]	b2 [m]	d [cm]	d1 [cm]	G [t/m]
L200	2,00	25	24	19,8	1,2	0,15	0,80	25	20	1,82
L250	2,50	25	23,4	18,6	1,5	0,25	1,00	25	18,8	2,22
L300	3,00	25	23,4	17,6	1,65	0,25	1,15	25	17,5	2,51
L350	3,50	25	23,1	16	1,95	0,30	1,40	25	16,3	2,86
L400	4,00	25	22,7	15	2,15	0,35	1,55	25	15	3,14